

## Automoteur / Péniche

230 000 Euros



Constructeur : Chantier Cruybeke  
Année : 1956  
Longueur : 38.72  
Largeur : 5.05  
Tirant d'Air : 3.57  
Tirant d'Eau : 0.75  
Moteur : GM  
Puissance moteur : 146  
Nombre moteur : 1  
Carburant moteur : Diesel  
Coque : Acier  
Super-structure : Acier  
Propulsion : Arbre d'hélice  
Lieu d'amarrage : Consultez nous

## DESCRIPTION

Bateau Automoteur de 1956. Entièrement aménagé. Péniche spacieuse et confortable, idéale pour une résidence principale. Couchages pour 6 personnes, 3 cabines. Timonerie avec poste de pilotage. Cabine arrière avec lit double et salle de bain avec baignoire et WC. Entrée sur espace à vivre par terrasse. Spacieux et lumineux séjour comprenant salon, salle à manger et cuisine équipée. Deux cabines avec lit double. Salle de bain avec baignoire et WC. Emplacement COT en région parisienne renouvelé jusqu'en 2020, situé à environ 20 minutes de la Gare de Lyon.

## CONFORT

2 WC dont 1 broyeur. 2 baignoires. Chaudière fuel avec 11 radiateurs. Climatisation dans pièce à vivre. Ballon d'eau chaude par 220V, chauffage et panneaux solaire. Plaque de cuisson 3 feux gaz et 1 électrique. Four. Grill. Four micro-ondes. Hotte aspirante. Frigo 220V.

## PONT

Poste de pilotage. Passerelle acier et bois. Taud sur terrasse. Corne de brume. Guindeaux avant et arrière. Annexe. Feux de navigation. 3 pompes de cales avec alarmes. VHF. Indicateur de barre. Double vitrage partout.

## TECHNIQUE

GM 146cv Diesel. Circuit 220V. Groupe électrogène 6kW. Batterie de service 95ah. 2 batteries moteur 180ah. Chargeur de batteries automatique. Disjoncteur différentiel. Capteurs solaire à tubes sous vide. Dernière expertise en 2013.

## RESERVOIRS

Réservoir carburant moteur 400L. Réservoir fioul chauffage 2 x 2000L. Station de traitement des eaux.

PHOTOGRAPHIES DU BATEAU



Automoteur



Automoteur



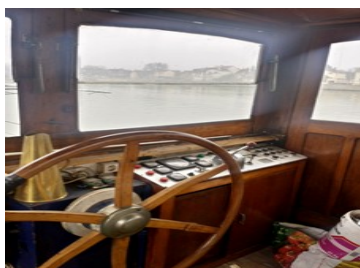
Automoteur



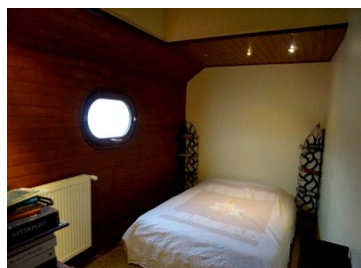
Automoteur



Automoteur



Timonerie



Cabine 1



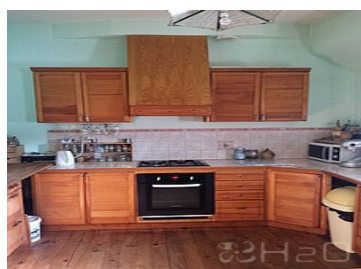
Salon



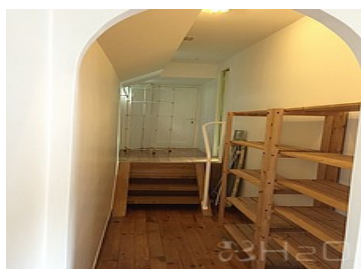
Salle à manger



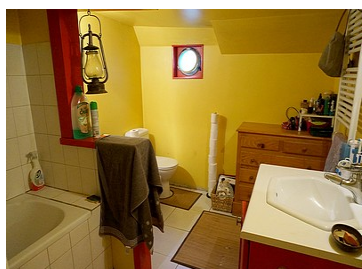
Salle à manger



Cuisine



Salle de bain avant



Moteur

PLAN DU BATEAU

