

Molenkruiser 14,80m / Vedette à moteur

82 000 euros



Constructeur : J.W Mulder
Année : 1988
Longueur : 14.8
Largeur : 3.8
Tirant d'Air : 3.5
Tirant d'Eau : 1
Moteur : DAF
Puissance moteur : 120
Nombre moteur : 1
Carburant moteur : Diesel
Coque : Acier
Super-structure : Acier
Propulsion : Arbre d'hélice
Lieu d'amarrage : Consultez nous

DESCRIPTION

Vedette Molenkruiser de 1988. Navigation mixte mer et rivière. Couchages pour 8 personnes, 3 cabines. Spacieuse terrasse avec poste de pilotage. Grand salon avec canapés pour accueillir tous vos proches et poste de pilotage. Salle de bain avec baignoire et WC. Cabine arrière lit double et nombreux rangements. Seconde cabine arrière avec lits simples superposés. Cuisine et dinette convertible en lit double. Cabine avant avec 2 lits simples.

CONFORT

WC. Douche/baignoire. 5 radiateurs. Plaque de cuisson au gaz, 3 feux. Hotte aspirante. Frigo 220V et frigo 12V.

PONT

2 postes de pilotages. Echelle de bain. Plateforme de bain. Annexe. Essuie-glaces. Pompe de cale. Grue de charge.

TECHNIQUE

Daf 120cv. Propulseur d'étrave.

RESERVOIRS

Réservoirs carburant moteur 2 x 600L. Réservoirs eau potable 2 x 600L.

PHOTOGRAPHIES DU BATEAU



Molenkruiser



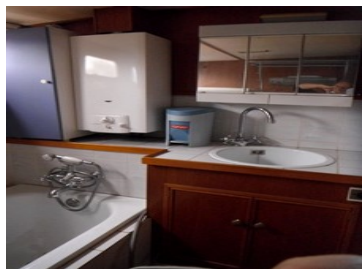
Salon



Salon



Cabine arrière



Salle de bain



Cabine latérale



Cuisine



Dinette



Molenkruiser



Moteur