

## Freycinet restaurant non motorisée / Péniche - Bateau Restaurant

380 000 euros



Constructeur : Munier  
Année : 1904  
Longueur : 38.5  
Largeur : 5.05  
Tirant d'Air : 4.2  
Tirant d'Eau : 1.2  
Moteur : NON motorisé  
Puissance moteur : 0  
Nombre moteur : 0  
Carburant moteur :  
Coque : Acier  
Super-structure : Acier  
Propulsion :  
Lieu d'amarrage : Consultez nous

### DESCRIPTION

Belle péniche Freycinet de caractère, réaménagée à neuf en 2012 pour en faire un restaurant atypique de 385m<sup>2</sup>. Aménagement sur 2 niveaux : \* le pont supérieur où se trouve une grande salle de 150m<sup>2</sup> pouvant accueillir jusqu'à 100 personnes. un bar, coin salon, des WC et une terrasse extérieure de 12m<sup>2</sup>. \*Au niveau inférieur : cave, réserve, salle de 50m<sup>2</sup> pour accueillir jusqu'à 30 personnes, bureau, cuisine, chambres froides et local technique. Droit de terrasse de 40 places sur domaine public. Vendu avec ses équipements et mobiliers complets. Plus de 350 000 euros d'investissements réalisés. Coque refaite entièrement en 2005. COT disponible dans le Doubs avec parking.

### CONFORT

2 WC. 12 radiateurs électriques. Climatisation. Ballon d'eau chaude électrique. TV. Cuisine avec matériel professionnel : fourneau, four, grill, four micro-ondes, hotte aspirante, chambres froides, congélateur, lave-vaisselle.

### PONT

2 passerelles en acier. Double vitrage sur pont supérieur.

### TECHNIQUE

Circuit 220V. Disjoncteur différentiel. Coque refaite entièrement en 2005. Dernière expertise en 2012.

### RESERVOIRS

Bateau relié à l'eau potable avec un compteur extérieur sur la berge. Connection au tout-à-l'égout.

PHOTOGRAPHIES DU BATEAU



Freycinet restaurant



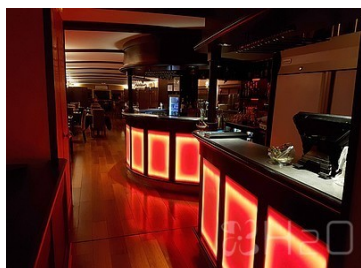
Salle pont supérieur



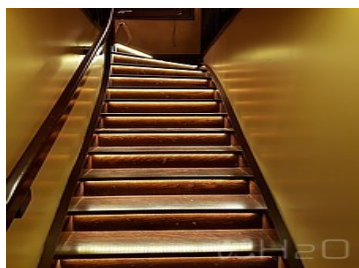
Salon



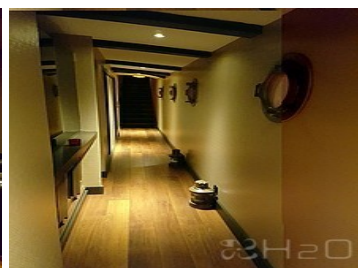
Salon



Bar



Salle niveau inférieur



Cuisine



PLAN DU BATEAU

