

Vedette 17m / Péniche - Vedette à moteur

129 000 euros



Constructeur : Eltink
Année : 1966
Longueur : 17
Largeur : 5
Tirant d'Air : 3.3
Tirant d'Eau : 1.35
Moteur : DAF
Puissance moteur : 160
Nombre moteur : 1
Carburant moteur : Diesel
Coque : Acier
Super-structure : Acier
Propulsion : Arbre d'hélice
Lieu d'amarrage : Belgique

DESCRIPTION

Yacht à moteur de 17m, navigation mixte mer et rivière. Belle surface habitable grâce à sa largeur intéressante. Couchages pour 4 personnes, 2 cabines. Grande terrasse arrière avec poste de pilotage. Entrée latérale. Spacieux et confortable espace de vie avec salon, salle à manger et poste de pilotage. Cabine avant avec 2 lits simples superposés. Cuisine équipée. Salle de bain avec douche et WC. Cabine arrière avec lit double. Nombreux rangements dans l'ensemble du bateau.

CONFORT

WC électrique. Douche. Chauffage central Kabola diesel. Ballon eau chaude électrique. Radio lecteur CD. Antenne satellite. TV. Plaque de cuisson à gaz. Four micro-ondes. Frigo 220V avec congélateur. Lave-vaisselle. Lave-linge. Sèche-linge Everglades.

PONT

2 postes de pilotage mécaniques. Echelle de bain. Grue hydraulique HIAB. Passerelle alu. Guindeau. Pompe de lavage de pont. Annexe. Moteur hors-bord. Projecteur. Essuie-glaces. Corne de brume. Feux de navigation. Pompe de cale. VHF. Indicateur de barre.

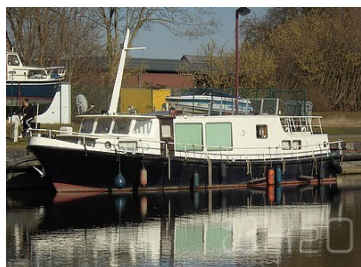
TECHNIQUE

Daf 160cv Diesel. Circuit 220V. Groupe électrogène 16,5kva Kohler diesel, insonorisé, diesel. Batterie de service. Batterie moteur. Chargeur / convertisseur Victron Phoenix 1600V 40Amp.

RESERVOIRS

Capacité carburant moteur 2 x 1000L. Capacité eau potable 3000L.

PHOTOGRAPHIES DU BATEAU



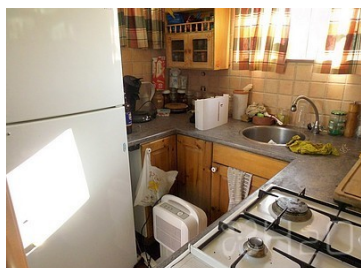
Vedette 17m



Salon



Salon



Cuisine



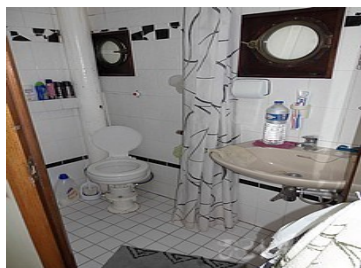
Cabine double



Cabine double



Cabine avant



WC douche



Moteur



Pont



Pont



Grue avec support moto



Vedette 17m

PLAN DU BATEAU

