

## Bateau habitable 18m / Péniche

48 000 euros



Constructeur : Non connu  
Année : 1905  
Longueur : 18  
Largeur : 2.5  
Tirant d'Air : 2.5  
Tirant d'Eau : 0.5  
Moteur : Volvo  
Puissance moteur : 50  
Nombre moteur : 1  
Carburant moteur : Diesel  
Coque : Acier  
Super-structure : Acier  
Propulsion : Arbre d'hélice  
Lieu d'amarrage : Région Paris

### DESCRIPTION

Péniche habitable de 1905 et qui a été intégralement rénovée en 2010 (coque, isolation, électricité, placo, peinture, finitions...). Couchages pour 4 personnes. Agréable terrasse arrière. Entrée sur espace de vie chaleureux et confortable comprenant cuisine avec bar et salon avec canapé convertible en lit double. Cabine avec lit double et salle de bain avec douche et WC. Bateau parfait pour un projet de studio sur l'eau.

### CONFORT

WC. Douche. Poêle à bois. 2 radiateurs électriques. Chauffe-eau. Plaque de cuisson avec 2 feux gaz. Four micro-ondes. Frigo 220V.

### PONT

Barre franche. Guindeau, longueur de chaîne environ 10m. Double vitrage. Feux de navigation. Pompe de cale.

### TECHNIQUE

Volvo 50cv Diesel. Circuit 220V. Groupe électrogène. Batterie moteur. Disjoncteur différentiel. Dernier antifouling en 2016 par le chantier Guerdin.

### RESERVOIRS

Réservoir carburant moteur 2 x 100L. Prise d'eau direct + système de filtration d'eau.

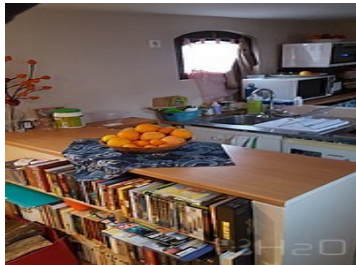
PHOTOGRAPHIES DU BATEAU



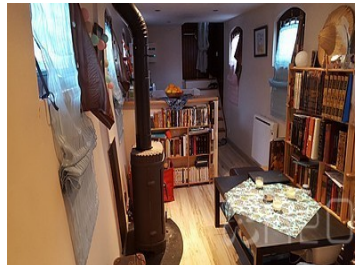
Bateau 18m



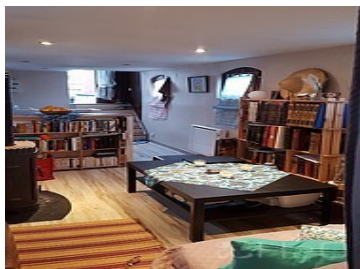
Cuisine



Cuisine



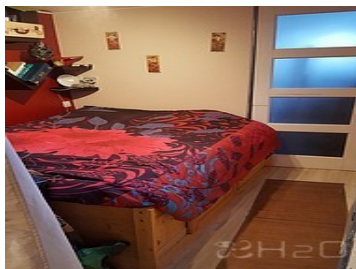
Salon



Salon



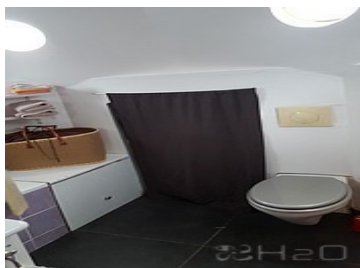
Poêle



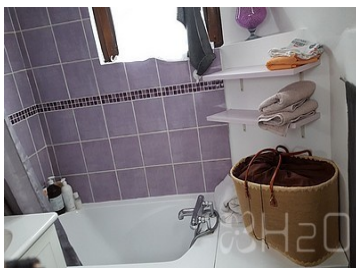
Cabine



Cabine



Salle de bain



Salle de bain

