

Boatiz bateau Hôtel 39m / Péniche - Bateau à Passagers - Bateau Hôtel

454 000 euros HT



Constructeur : Belgique
Année : 1930
Longueur : 39
Largeur : 5.06
Tirant d'Air : 3.25
Tirant d'Eau : 1.45
Moteur : DAF
Puissance moteur : 175
Nombre moteur : 1
Carburant moteur : Diesel
Coque : Acier
Super-structure : Acier
Propulsion : Arbre d'hélice
Lieu d'amarrage : Hollande

DESCRIPTION

Epoustouflante péniche hôtel de luxe construite en 1930 et en grande partie réaménagée en 2006. Aménagement sur 2 niveaux : * Au premier niveau se situe une agréable terrasse. L'entrée donne sur un superbe et confortable salon et une spacieuse salle à manger. Un couloir donne accès à une cuisine équipée, un WC, un coin bar et au quartier du capitaine incluant un lit double, un bureau et une salle de bain.* Au niveau inférieur : les cabines des passagers pouvant chacune être transformées en lits simples ou double et possédant leur propre salle de bain avec douche et WC individuels. Les quartiers de l'équipage quant à eux proposent 4 cabines individuelles, une douche et un WC séparés, une buanderie ainsi qu'un escalier menant directement à la cuisine.

CONFORT

10 WC. 9 douches. Climatisation. Ballon d'eau chaude. Radio lecteur CD. TV. Chauffage à air pulsé Diesel. Plaque de cuisson avec 5 feux. 2 fours. Grill. Four micro-ondes. Hotte aspirante. 2 Frigos. Lave-vaisselle. 2 lave-linges. 3 sèche-linges.

PONT

Poste de pilotage hydraulique. 2 passerelles en alu. Echelle de bain. 3 guindeaux. Pompe de lavage de pont. Essuie-glaces. Corne de brume hydraulique. Feux de navigation. 3 pompes de cale. VHF. Speedomètre.

TECHNIQUE

Daf 175cv Diesel reconditionné en 2011, dernier entretien en Octobre 2017. 2 propulseurs d'étrave. 2 groupes électrogènes 54kW Perkins Diesel. Batterie moteur. Batterie propulseur. 2 batteries groupes électrogènes. Chargeur de batteries. Transformateur d'isolement. Disjoncteur différentiel. Dernière expertise en 2014.

RESERVOIRS

Réservoir carburant moteur 8000L. Réservoir eau potable 9000L. Réservoir eaux noires 100L.

PHOTOGRAPHIES DU BATEAU



Salon



Salon



Salle à manger



Salle à manger



Cuisine



Salon bar



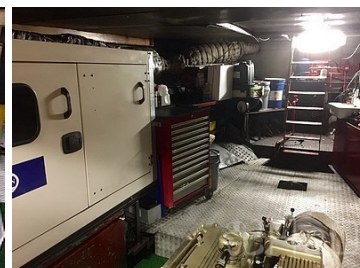
Cabine 1



Salle de bain



Moteur



PLAN DU BATEAU

