

Challenger 1380 Lol / Vedette à moteur

36 900 euros



Constructeur : Aquafibre LTD
Année : 1991
Longueur : 13.8
Largeur : 3.9
Tirant d'Air : 2.3
Tirant d'Eau : 0.9
Moteur : Nannidiesel
Puissance moteur : 43
Nombre moteur : 1
Carburant moteur : Diesel
Coque : Polyester
Super-structure : Polyester
Propulsion : Arbre d'hélice
Lieu d'amarrage : H2O St Jean de Losne

DESCRIPTION

Vedette polyester Challenger de 1991. Idéale pour naviguer avec famille et amis sur toutes les voies navigables intérieures. Rafratchissements à prévoir. Couchages pour 10 personnes, 4 cabines. Spacieuse terrasse et 2 entrées latérales. Espace à vivre lumineux comprenant un salon, un poste de pilotage et une cuisine toute équipée. Deux cabines à l'avant avec lits simples et salle de bain avec douche et WC. Dinette convertible en lit double. Deux cabines arrières avec lit double et salles de bains avec douche et WC. Bateau intéressant à venir voir rapidement.

CONFORT

3 WC. 3 douches. Cumulus. Poêle à granulés. Radio lecteur CD. 2 Haut-parleurs extérieurs. Plaque de cuisson avec 4 feux. Four. Grill. Frigo 220V.

PONT

Poste de pilotage intérieur. Passerelle. Corne de brume. Feux de navigation. Pompe de cale. Sondeur.

TECHNIQUE

Nannidiesel 43cv avec environ 10450h de marche. 3 batteries de service. Batterie moteur. Chargeur de batteries. Convertisseur 2500W.

RESERVOIRS

Réservoir carburant moteur 280L. Réservoir eau potable 800L.

PHOTOGRAPHIES DU BATEAU



Challenger



Salon



Salon



Frigo



Poste de pilotage



Constructeur : AQUAFIBRE LTD
 Année construction : 1991
 Type : Coque de plaisance
 Série - N° : CHALLENGER 20
 Nombre personnes max : 12
 Puissance moteur max : 43 Ch
 * Groupe navigable carbone à l'essai à 23/07/97



Cuisine



Accès avant



Cabine avant



Cabine avant



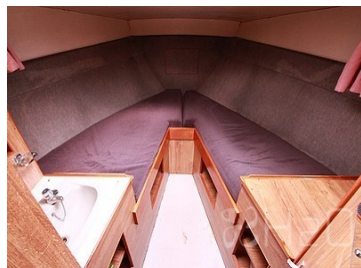
Salle de bain avant



Salle de bain avant



Cabine avant 2



Cabine avant 2



Accès arrière



Dinette



Salle de bain 2



Cabine 3

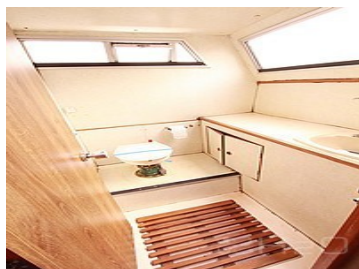


Cabine 3

PHOTOGRAPHIES DU BATEAU



Cabine 4



Salle de bain 3



Moteur



Pont avant



Pont avant



Challenger



Terrasse

PLAN DU BATEAU

