

Peniche Duikelaar / Péniche

85 000 euros



Constructeur : NL
Année : 1914
Longueur : 19.17
Largeur : 4.2
Tirant d'Air : 2.4
Tirant d'Eau : 0.85
Moteur : DAF
Puissance moteur : 90
Nombre moteur : 1
Carburant moteur : Diesel
Coque : Fer
Super-structure : Acier
Propulsion : Arbre d'hélice
Lieu d'amarrage : H2O St Jean de Losne

DESCRIPTION

Péniche habitable de 1914. Idéale pour couple avec enfant qui souhaite vivre sur l'eau. Rafraîchissements à prévoir tel que peintures extérieures... Couchages pour 4 personnes, 2 cabines. Terrasse arrière donnant sur timonerie avec poste de pilotage et banquette. Espace à vivre spacieux et lumineux avec salon et salle à manger. Cuisine équipée. Salle de bain avec douche et WC. Deux cabines confortables avec lit double.

CONFORT

WC. Douche. Chauffage central au fuel avec 5 radiateurs. Eau chaude par chaudière. Plaque de cuisson avec 4 feux. Hotte aspirante. Lave-vaisselle. Lave-linge.

PONT

Poste de pilotage intérieur. Feux de navigation. VHF.

TECHNIQUE

Daf 90cv Diesel. Circuit 220V. Batteries. Chargeur de batteries. Convertisseur. Disjoncteur différentiel.

RESERVOIRS

Réservoir carburant moteur 600L. Réservoir eau potable 1000L. Réservoir fiou chauffage 1000L.

PHOTOGRAPHIES DU BATEAU



Péniche



Timonerie



Poste de pilotage



Séjour



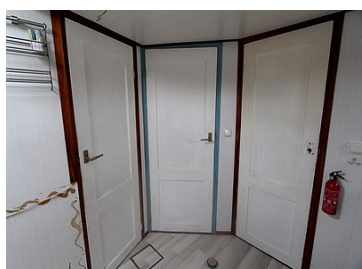
Salle à manger



Cuisine



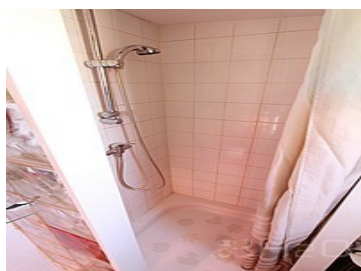
Cuisine



Salle de bain



Machine à laver



Douche



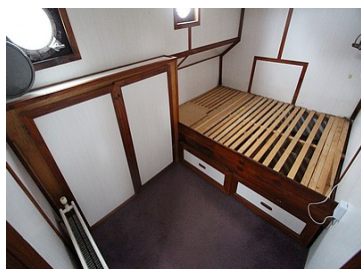
Cabine 1



Cabine 1



Cabine 2



Cabine 2



PHOTOGRAPHIES DU BATEAU

