

Promenade et restaurant / Péniche - Bateau à Passagers - Bateau R

318 000 euros



Constructeur : Sagem
Année : 1987
Longueur : 20.6
Largeur : 4.85
Tirant d'Air : 3.5
Tirant d'Eau : 1.35
Moteur : Ford
Puissance moteur : 80
Nombre moteur : 2
Carburant moteur : Diesel
Coque : Acier
Super-structure : Acier
Propulsion : Arbre d'hélice
Lieu d'amarrage : Consultez nous

DESCRIPTION

Bateau de 1987, actuellement exploité en bateau promenade et de restauration. Peut accueillir jusqu'à 84 personnes en navigation ou 135 à quai. Certificat communautaire valide jusqu'en 2021. Terrasse avant et sur pont supérieur. Intérieur composé du poste de pilotage, d'une grande salle de restauration avec bar, d'une belle cuisine équipée et de WC.

CONFORT

2 WC. Haut-parleurs extérieurs. Antenne. Climatisation réversible Daikin 900kW. Ballon d'eau chaude moteur et 220V. Plaque de cuisson à induction. 2 fours professionnels de 220V. 2 réfrigérateurs professionnels 220V. 2 lave-vaisselles.

PONT

Poste de pilotage hydraulique. 2 passerelles. Echelle de bain. Corne de brume. Projecteur portable. Guindeau mécanique. Feux de navigation. 120 vestes de sauvetage. Radeau de sauvetage. GPS Ais. Lecteur de cartes. 2 VHF. Indicateur de barre. Microphone.

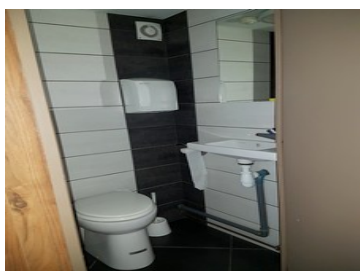
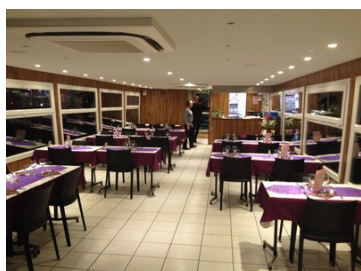
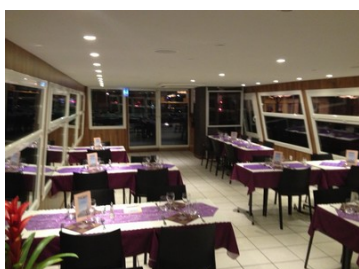
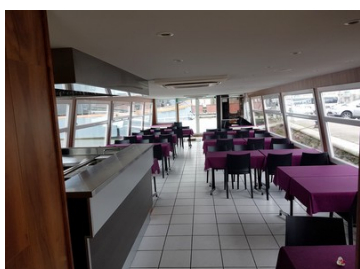
TECHNIQUE

Moteurs Ford 2 x 80cv Diesel. 2 pompes de cale manuelles. Groupe électrogène 80cv Ford Diesel insonorisé. 3 batteries de service. 2 batteries moteur. Batterie groupe électrogène. Dernière expertise et peinture de coque en 2016.

RESERVOIRS

Carburant moteur 2000L en 2 réservoirs en fer. Réservoir eau potable en fer de 1000L. Réservoir eaux noires en fer de 1000L.

PHOTOGRAPHIES DU BATEAU



Poste de pilotage

WC

Cuisine

