

Altena Palyka / Vedette à moteur

70 000 euros



Constructeur : Altena
Année : 1986
Longueur : 12.5
Largeur : 3.95
Tirant d'Air : 3.5
Tirant d'Eau : 1.1
Moteur : Ford
Puissance moteur : 120
Nombre moteur : 1
Carburant moteur : Diesel
Coque : Acier
Super-structure : Acier
Propulsion : Arbre d'hélice
Lieu d'amarrage : H2O St Jean de Losne

DESCRIPTION

Belle vedette hollandaise Altena de 1986. Idéale pour vivre en permanence sur l'eau et pour voyager sans limites en eaux intérieures et maritimes. Couchages pour 6 personnes, 2 cabines.

Belle et grande terrasse avec poste de pilotage. Salon spacieux et lumineux avec canapé, fauteuils et table modulable. Grande cabine arrière avec lit double et nombreux rangements. Salle de bain avec douche et WC. Cuisine et dinette transformable en lit double. Chambre avant avec deux lits simple en V.

CONFORT

WC. Douche. Radio lecteur CD. Haut-parleurs extérieurs. Parabole TV. Chauffage à air pulsé Webasto 3,5kW. Eau chaude au gaz. Plaque de cuisson gaz. Four 220V. Frigo 220V 12V.

PONT

Poste de pilotage hydraulique. Echelle de bain. Plateforme de bain. Taud de soleil. Mât. Corne de brume. Projecteur. Guindeau mécanique, longueur de chaîne 20m. Feux de navigation. Toit ouvrant. Essuie-glaces. VHF portable.

TECHNIQUE

Ford Lehman 120cv Diesel. Propulseur d'étrave. Pompe de cale électrique. Groupe électrogène essence 2,5kW. 3 batteries de service 150ah. Batterie moteur 90ah. Chargeur de batteries. Convertisseur. Transformateur d'isolement. Peinture complète en 2015.

RESERVOIRS

Carburant moteur environ 1000L en 2 réservoirs. Réservoir eau potable environ 500L.

PHOTOGRAPHIES DU BATEAU



Altena



Salon



Salle de bain



Cabine arrière



Cabine arrière



Cabine arrière



Cuisine et dinette



Dinette



Cuisine



Frigo



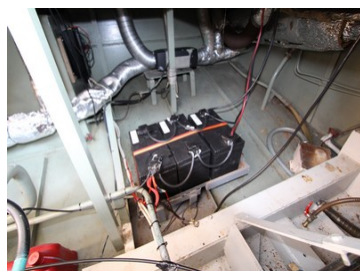
Cabine avant



Cabine avant



Moteur



PHOTOGRAPHIES DU BATEAU



Altena



Pont avant



Altena



Pont arrière



Terrasse



Poste de pilotage



Altena



Poste de pilotage