

## Jeanneau Eau Claire 1130 / Vedette à moteur

34 500 euros



Constructeur : Jeanneau  
Année : 1990  
Longueur : 11.3  
Largeur : 3.51  
Tirant d'Air : 2.32  
Tirant d'Eau : 0.66  
Moteur : Yanmar  
Puissance moteur : 44  
Nombre moteur : 1  
Carburant moteur : Diesel  
Coque : Polyester  
Super-structure : Polyester  
Propulsion : Arbre d'hélice  
Lieu d'amarrage : Consultez nous

### DESCRIPTION

Vedette Eau Claire de 1990. Idéale pour la plaisance fluviale. Couchages pour 8 personnes.

Terrasse avec banquette incorporée. Espace à vivre avec poste de pilotage, dinette convertible en lit double et cuisine. Salle de bain avec douche et WC. Cabine latérale avec lit double. Lit simple. Seconde cabine avec lit double et lit simple.

### CONFORT

WC. Douche. Chauffage à air pulsé Trumatic. Ballon d'eau chaude moteur. Plaque de cuisson gaz avec 3 feux. Four gaz avec grill. Frigo 220V/12V/gaz Electrolux.

### PONT

Poste de pilotage hydraulique. Echelle de bain. Corne de brume. Projecteur fixe. Feux de navigation. Toit ouvrant. Essuie-glaces. VHF Navicom.

### TECHNIQUE

Yanmar 44cv Diesel moteur. Pompe de cale automatique. Batterie de service 12V 110ah gel. Batterie moteur 12V 110ah gel. Chargeur de batteries Ctek 12V. Convertisseur 3600W 12V.

### RESERVOIRS

Réservoir carburant moteur en inox de 150L. Eau potable 450L en 2 réservoirs inox.

PHOTOGRAPHIES DU BATEAU



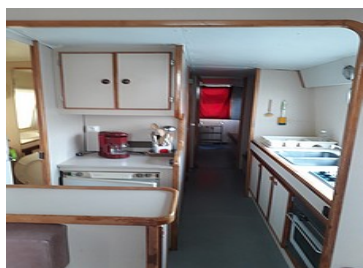
Jeanneau



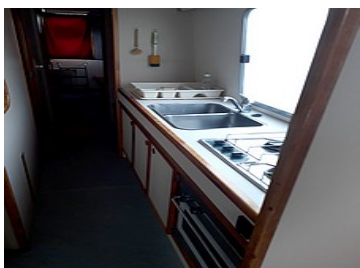
Salon



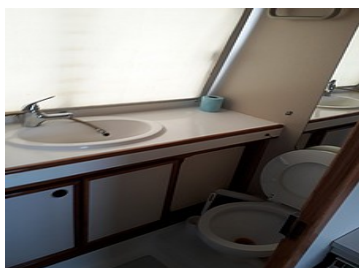
Dinette



Cuisine



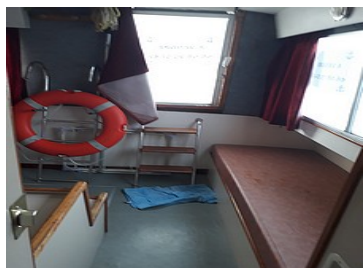
Cuisine



Salle de bain



Cabine latérale



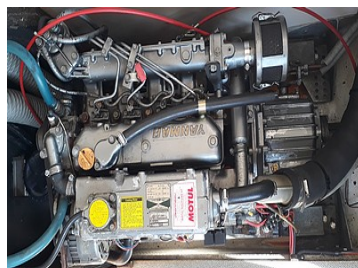
Cabine arrière



Cabine arrière



Moteur



Moteur



Jeanneau



Jeanneau



PLAN DU BATEAU

