

Freycinet 38m / Péniche - Péniche à aménager

169 000 Euros



Constructeur : Schneider
Année : 1950
Longueur : 38.63
Largeur : 5.03
Tirant d'Air : 3
Tirant d'Eau : 1
Moteur : Berliet
Puissance moteur : 180
Nombre moteur : 1
Carburant moteur : Diesel
Coque : Acier
Super-structure : Acier
Propulsion : Arbre d'hélice
Lieu d'amarrage : Est de la France

DESCRIPTION

Péniche de 1950 aménagée en 2002. Bateau habitable à l'année. Couchages de 6 à 8 personnes, 4 cabines. 2 entrées latérales par timonerie. Logement arrière avec salon et 2 petites cabines. Timonerie avec poste de pilotage. Salon principal avec canapé et cheminée. Salle à manger. Cuisine moderne tout équipée. Grand couloir. WC. Salle de bain avec baignoire. Cabine latérale avec lit double. Grande cabine avant avec lit double. Certificat communautaire valide.

CONFORT

WC électrique. Baignoire. Chauffage électrique et cheminée à bois. Ballon d'eau chaude électrique. Hotte aspirante. Plaque de cuisson 4 feux gaz. Frigo.

PONT

Poste de pilotage. Passerelle. Echelle de bain. Grue de charge 500kg. Pompe de lavage de pont. Annexe. Corne de brume. Feux de navigation. 2 pompes de cale manuelle. VHF portable et étanche Icom. Indicateur de barre.

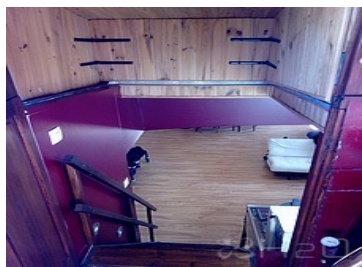
TECHNIQUE

Berliet 180cv Diesel, faible consommation 9L/h. Circuit 220V. 2 batteries de 180 ah. Chargeur de batteries 12V / 24V. Disjoncteur différentiel.

RESERVOIRS

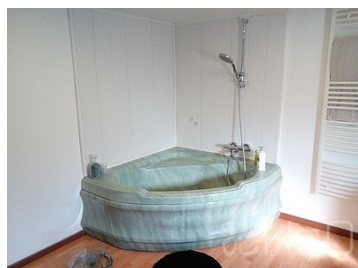
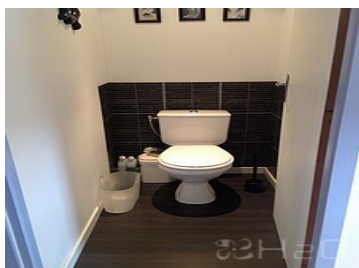
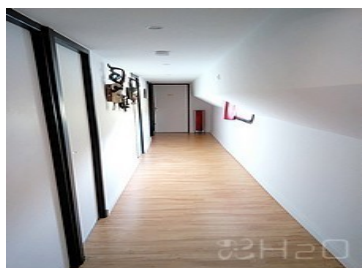
Carburant moteur 800L. Eau potable 1500L. Fioul chauffage 800L.

PHOTOGRAPHIES DU BATEAU



Salon

Salle à manger

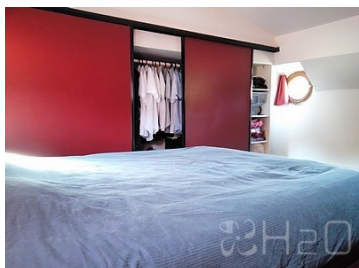


Cuisine

Couloir

WC

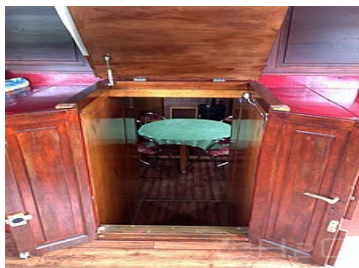
Salle de bain



Salle de bain

Cabine latérale

Cabine latérale



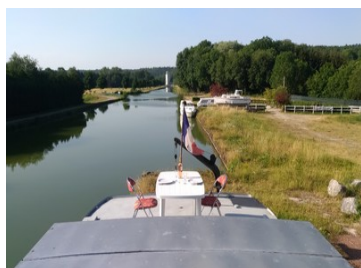
Cabine 2

Poste de pilotage



Moteur

PHOTOGRAPHIES DU BATEAU



PLAN DU BATEAU

