

Freycinet chambre d'hôtes / Péniche - Bateau Hôtel

165 000 Euros



Constructeur : Forges de Strasbourg
Année : 1950
Longueur : 38.75
Largeur : 5.05
Tirant d'Air : 3.7
Tirant d'Eau : 1.1
Moteur : Fiat Iveco
Puissance moteur : 256
Nombre moteur : 1
Carburant moteur : Diesel
Coque : Acier
Super-structure : Acier
Propulsion : Arbre d'hélice
Lieu d'amarrage : Consultez nous

DESCRIPTION

Péniche de 1950, aménagée en 2004. Utilisation en chambres d'hôtes depuis 2010. Couchages pour 6 personnes, 4 cabines. Grande terrasse avec pont en teck et pelouse synthétique. Timonerie avec poste de pilotage et salle des machines en-dessous. Accès à une cabine arrière composé d'un lit double, d'une douche et d'un WC. Salon accessible depuis timonerie ou terrasse. Salon avec canapé et coin bureau. Grande cuisine moderne en U toute équipée. Spacieuse salle à manger. Salle de bain avec douche à l'italienne. 2 WC. Cellier. Cabine latérale avec lit double. 2 cabines avant avec lits simples. Bateau spacieux et confortable, idéalement conçu pour vivre à l'année.

Certificat communautaire inclus dans la vente.

CONFORT

3 WC. 2 douches. Chauffage par pompe à chaleur. Climatisation. Eau chaude par cumulus. 2 TV. Plaque de cuisson. Four. Four micro-ondes. Hotte aspirante. Frigo 220V 12V gaz. Congélateur. Lave-vaisselle. Lave-linge. Sèche-linge. Hauteur sous barrot des différentes pièces 2,5m.

PONT

Poste de pilotage. Passerelle. Double vitrage. Feux de navigation. Extincteur. Pompe de cale.

TECHNIQUE

Fiat Iveco 256cv Diesel. Circuit 220V. Batterie de service 750A. Batterie moteur. Convertisseur Victron 5KW. Disjoncteur différentiel.

RESERVOIRS

Carburant moteur 3000L. Eau potable 5000L. Eaux noires.

PHOTOGRAPHIES DU BATEAU



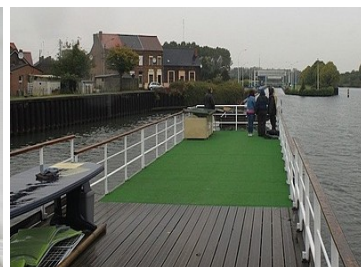
Freycinet



Terrasse



Terrasse



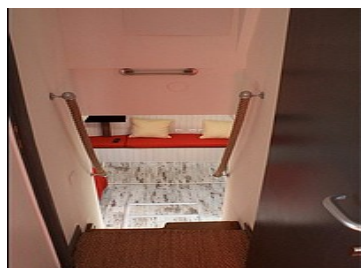
Terrasse



Timonnerie



Timonnerie



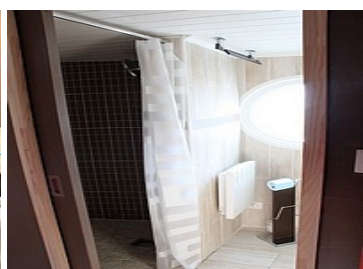
Accès cabine arrière



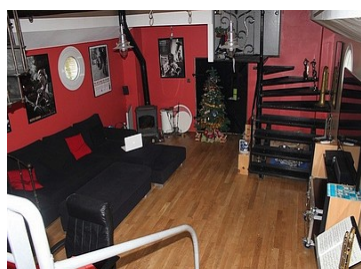
Cabine arrière



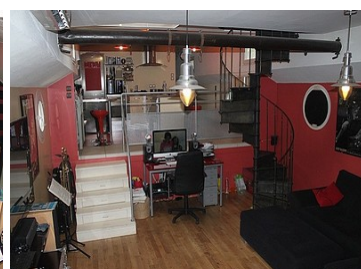
Cabine arrière



Salle de bain



Salon



Salon



Accès terrasse



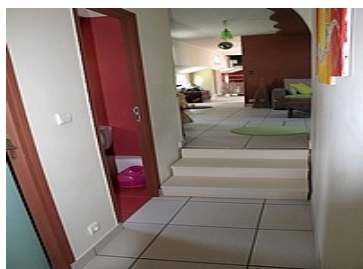
Cuisine



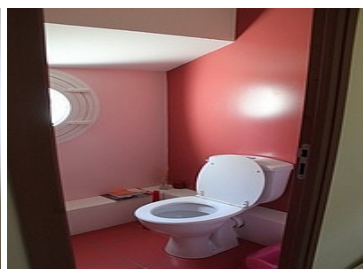
Cuisine



Salle à manger



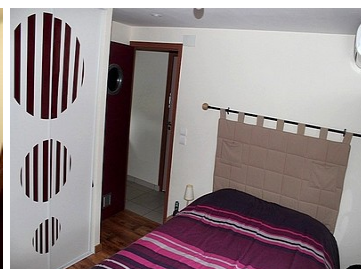
WC



WC



WC



Cabine latérale

PHOTOGRAPHIES DU BATEAU



Salle de bain 2



Salle de bain 2



Cabine avant



Cabine avant 2



Moteur

