

Zonder Zeil / Vedette à moteur

27 000 euros



Constructeur : Kajuitmeter
Année : 1977
Longueur : 10
Largeur : 3.3
Tirant d'Air : 2.25
Tirant d'Eau : 0.9
Moteur : Seenergie
Puissance moteur : 55
Nombre moteur : 1
Carburant moteur : Diesel
Coque : Acier
Super-structure : Acier
Propulsion : Arbre d'hélice
Lieu d'amarrage : H2O St Jean de Losne

DESCRIPTION

Jolie vedette hollandaise de 1977. Entretien régulier. Couchages pour 6 personnes. Cabine arrière avec 2 lits simples. Cockpit central avec toit et pont en teck. Salon lumineux avec banquettes convertible en lit double et poste de pilotage. Cuisine. WC et douche séparés. Cabine avant avec lits simples ou double. Mer et rivière.

CONFORT

WC manuel. Installation d'une douche en 2007 par H2O. Chauffage portable 240V. Ballon d'eau chaude électrique et moteur. TV. Plaque de cuisson électrique et à l'alcool. Four micro-ondes. Frigo Dometic 220V 12V Gas. Hauteurs sous barrot des différentes pièces : salon 1,90m, cuisine 1,80m, douche 1,60m et WC 1,74m.

PONT

Poste de pilotage mécanique. Cockpit avec plancher en teck. Ancres. Cadres de fenêtres en caoutchouc changés en 2014. Essuie-glaces. Feux de navigation. Pompe de cale manuel et pompe de cale électrique. VHF fixe Navico. Sondeur. Projecteur portable 12V. Compas.

TECHNIQUE

Moteur seconde-main Peugeot / Citroen Seenergie 55cv installé en 2016. Circuit 220V. 2 batteries de service 12V Mastervolt. Batterie moteur. Chargeur / convertisseur Vetus 1000va. Dernier sablage en 2011 et dernière peinture de coque en 2016.

RESERVOIRS

Réservoir carburant moteur 500L. Réservoir eau potable 300L. Réservoir eaux noires , capacité à vérifier.

PHOTOGRAPHIES DU BATEAU



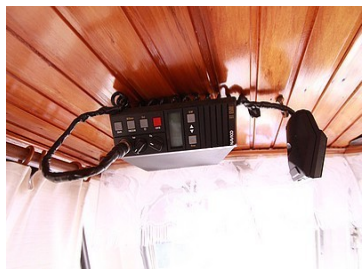
Zonder Zeil



Cockpit



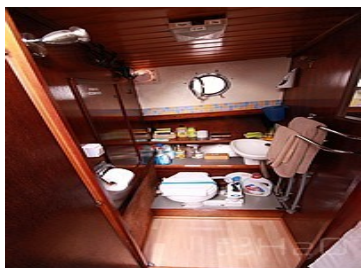
Salon



Cuisine



Frigo



WC séparé



Cabine avant



Cabine arrière



Cabine arrière



Cabine arrière



Moteur



Pont arrière

PHOTOGRAPHIES DU BATEAU



Pont avant

PLAN DU BATEAU

