

Freycinet restaurant / Péniche - Bateau Restaurant

380 000 Euros



Constructeur : Morbeke BE
Année : 1968
Longueur : 38.82
Largeur : 5.07
Tirant d'Air : 3.5
Tirant d'Eau : 1.8
Moteur : GM
Puissance moteur : 256
Nombre moteur : 1
Carburant moteur : Diesel
Coque : Acier
Super-structure : Acier
Propulsion : Arbre d'hélice
Lieu d'amarrage : Consultez nous

DESCRIPTION

Freycinet de 1968, transformée en péniche restaurant. Etablissement pouvant accueillir jusqu'à 125 personnes. Niveau 1 : Timonerie avec poste de pilotage / bureau. Accueil. Salle. WC. Grande terrasse extérieure. Niveau 2 : Cuisine. Cave à vin. Chambre froide.

CONFORT

2 WC. Climatisation. Cuisine de restauration professionnelle : plaque de cuisson, four, grill, micro-onde, hotte aspirante, frigo et lave vaisselle.

PONT

Poste de pilotage. Terrasse en teck. Passerelle.

TECHNIQUE

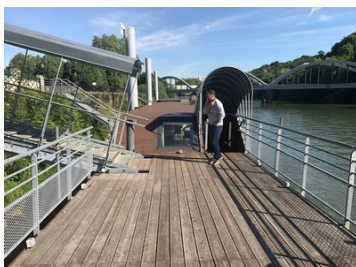
GM 256cv Diesel.

RESERVOIRS

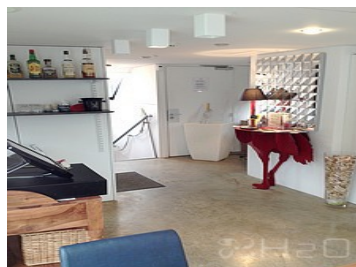
PHOTOGRAPHIES DU BATEAU



Freycinet restaurant



Terrasse



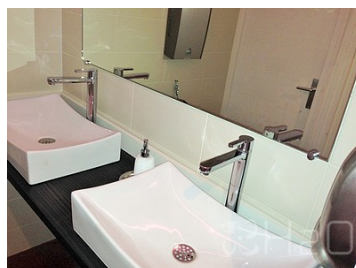
Accueil



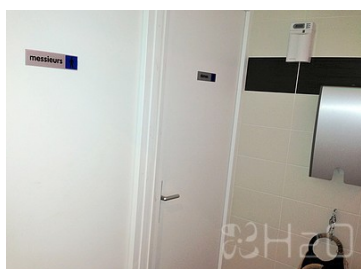
Salle 1



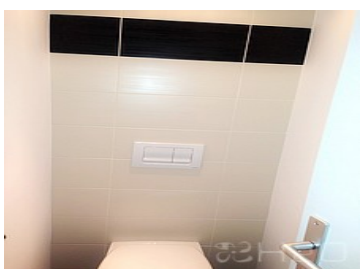
Salle 2



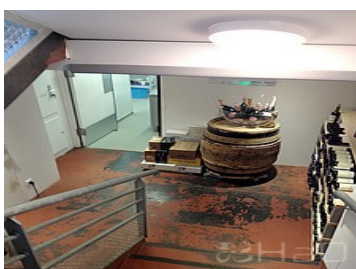
WC



WC



WC



Cave à vin



Cuisine



Cuisine



Cuisine

