

## Remorqueur Guepe 59 / Péniche - Remorqueur

308 000 euros



Constructeur : Chantier Grand Quevilly  
Année : 1930  
Longueur : 29.98  
Largeur : 5.93  
Tirant d'Air : 0  
Tirant d'Eau : 0  
Moteur : NON motorisé  
Puissance moteur : 0  
Nombre moteur : 0  
Carburant moteur :  
Coque : Acier  
Super-structure : Acier  
Propulsion :  
Lieu d'amarrage : Région Paris

### DESCRIPTION

Superbe remorqueur de 1931, entièrement aménagé. Clair et lumineux (nombreux hublots et puits de lumière). Bateau relié aux réseaux eau, EDF et internet. Couchages pour 8 personnes, 4 cabines. Grande terrasse couverte. Intérieur sur deux niveaux pour une surface d'environ 130m<sup>2</sup>. Spacieux salon, salle à manger ouverts et cuisine équipée. Grande salle de bain. WC. Bureau. 4 chambres doubles. Emplacement disponible en région parisienne. Certificat d'établissement flottant valable jusqu'en 2025.

### CONFORT

Douche. WC. Chauffage central fuel avec 11 radiateurs. Ballon d'eau chaude 220V. Plaque de cuisson électrique. Four 220V. Hotte aspirante. Réfrigérateur 220V avec freezer. Lave-vaisselle. Lave-linge.

### PONT

Passerelle acier. Bossoirs. Guindeaux mécaniques. 3 pompes de cale automatiques. Barque avec rames.

### TECHNIQUE

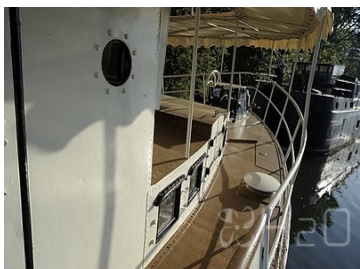
Dernière expertise et peinture de coque en 2015.

### RESERVOIRS

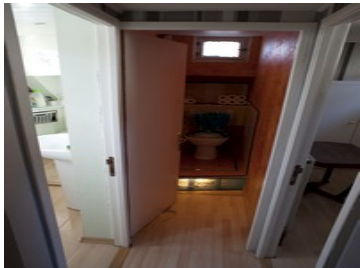
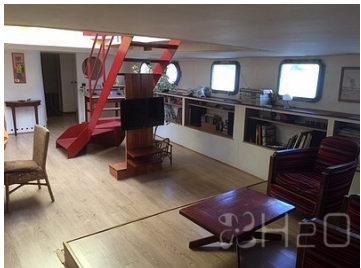
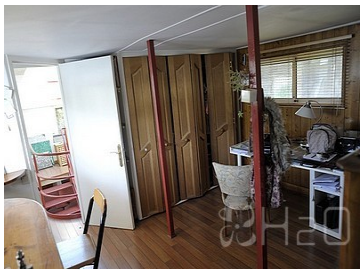
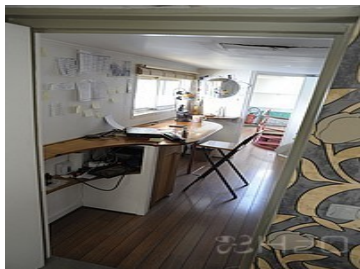
Réservoir fioul chauffage en plastique de 700L. Eau potable et électricité directement reliés au réseau extérieur.



PHOTOGRAPHIES DU BATEAU



Remorqueur



## PHOTOGRAPHIES DU BATEAU