

Peniche 22,60m / Péniche

90 000 euros



Constructeur : Hoogezand NL
Année : 1922
Longueur : 22.6
Largeur : 3.81
Tirant d'Air : 2.2
Tirant d'Eau : 1.3
Moteur : Deutz
Puissance moteur : 82
Nombre moteur : 1
Carburant moteur : Diesel
Coque : Acier
Super-structure : Acier
Propulsion : Arbre d'hélice
Lieu d'amarrage : Sud de la France

DESCRIPTION

Péniche de 1922, idéal pour projet d'habitation. Couchages pour 2 personnes. Timonerie avec poste de pilotage. Cuisine équipée et salle à manger. Couloir desservant une cabine avec lit double et une salle de bain avec douche et WC.

CONFORT

Douche. WC. Chaudière fioul. Poêle à bois 9kW. Eau chaude au gaz. Plaque de cuisson gaz avec 4 feux de 2018. Frigo 220V. Lave-linge Fagor. Hauteurs sous barrots des différentes pièces environ 1,90m.

PONT

Poste de pilotage hydraulique. Passerelle en acier galvanisé. Echelle de bain. Guindeau électrique. Feux de navigation.

TECHNIQUE

Deutz 82cv Diesel. Pompe de cale automatique. Groupe électrogène 2kva Diesel. 2 batteries de service 220ah gel. 2 batteries moteur 180ah de 2019. Batterie groupe électrogène. Chargeur de batteries / convertisseur 2400W. 3 panneaux solaire 600W. Eolienne 24V 600W.

RESERVOIRS

Carburant moteur 2000L en 2 réservoirs. Réservoir fioul chauffage 600L. Réservoir eau potable 3000L.

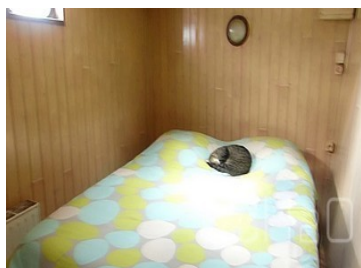
PHOTOGRAPHIES DU BATEAU



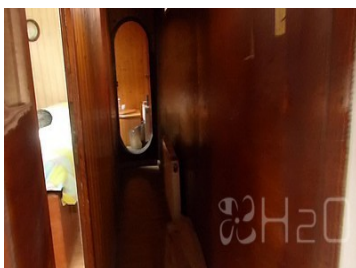
Péniche



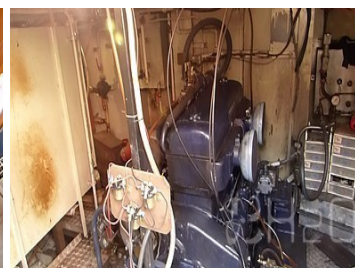
Timonerie



Cabine



WC



Moteur



PLAN DU BATEAU

