

Peniche Hotel 30m / Péniche - Bateau Hôtel

315 000 euros



Constructeur : Heysman
Année : 1997
Longueur : 29.9
Largeur : 4.71
Tirant d'Air : 0
Tirant d'Eau : 1.2
Moteur : DAF
Puissance moteur : 135
Nombre moteur : 1
Carburant moteur : Diesel
Coque : Acier
Super-structure : Acier
Propulsion : Arbre d'hélice
Lieu d'amarrage : Sud de la France

DESCRIPTION

Bateau hôtel 30m de 1997, toujours en activité actuellement. Certificat communautaire valide jusqu'en 2024. Bateau parfait pour naviguer sur le canal du Midi. Couchages jusqu'à 10 personnes (6 passagers et 4 employés), 6 cabines. Grande terrasse avec spa. Entrée sur espace de vie lumineux et confortable avec salon et salle à manger. Cuisine toute équipée et spacieuse permettant de circuler aisément. Trois chambres pour les clients avec lits doubles (ou lits simples) et salles de bain privatives. Vers l'arrière se trouve l'espace équipage avec trois cabines simples, une salle de bain et un coin salon. Une autre cabine avec lit double et disponible dans le pic avant.

CONFORT

5 WC. 4 Douches. Radio lecteur CD. Climatisation réversible Daikin 5,3kW. 3 sèche-serviettes 500W. Ballon d'eau chaude 220V. Plaque de cuisson gaz avec 4 feux. Four gaz avec grill. Hotte aspirante. 4 frigos 220V. Lave-vaisselle. Lave-linge Thomson. Sèche-linge.

PONT

Poste de pilotage hydraulique. Passerelle en alu galvanisé. Corne de brume. Guindeau électrique, longueur de chaîne environ 40m. Feux de navigation. VHF portable. Indicateur de barre VDO.

TECHNIQUE

Moteur Daf 135cv Diesel. Pompe de cale électrique. 4 batteries de service 230A de 2018. 2 batteries moteur 135A. 2 batteries groupe électrogène 92ah. 2 groupe électrogène 20kva Diesel insonorisé. Chargeur de batteries 50A. Convertisseur Victron 24V 3000W. Dernière expertise, sablage et peinture de la coque en Janvier 2019.

RESERVOIRS

Carburant moteur 3000L en 2 réservoirs. Réservoir eau potable 12000L. Réservoir eaux noires 2500L. Réservoirs eaux grises 2500L. Pompe d'évacuation eaux usées.

PHOTOGRAPHIES DU BATEAU



Péniche hôtel



Salon



Salon



Salle à manger



Cuisine



Cuisine



Cabine 1



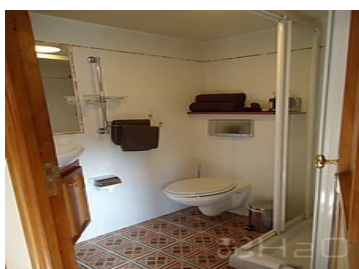
Cabine 1



Cabine 2



Cabine 2



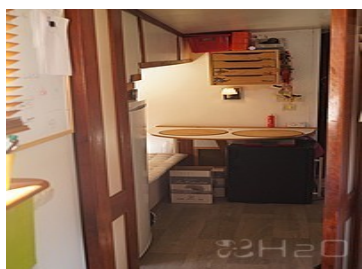
Salle de bain cabine 2



Cabine 3



Cabine 3



Espace équipage



Espace équipage



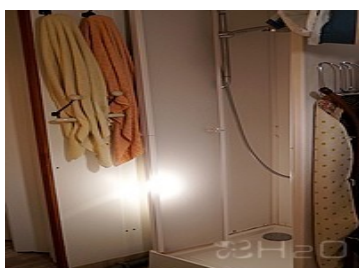
Cabine équipage



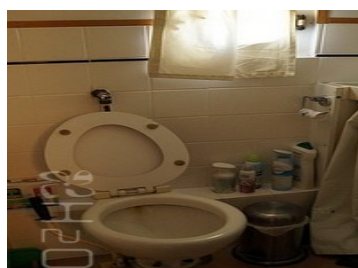
Cabine équipage



Cabine équipage 2



Salle de bain équipage



WC équipage

PHOTOGRAPHIES DU BATEAU



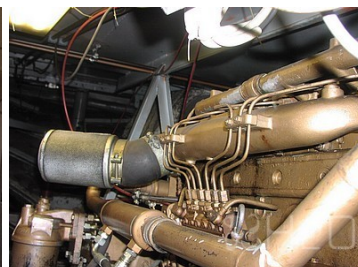
Pic avant



Pic avant



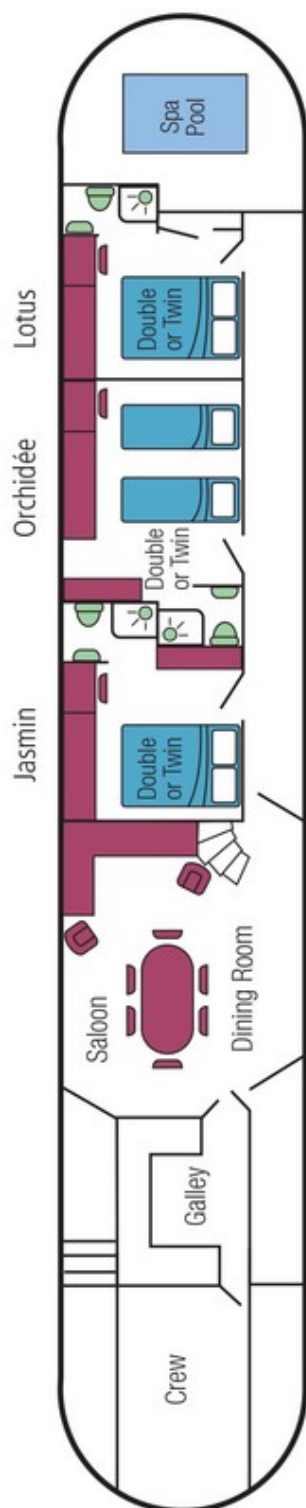
WC avant



Moteur



PLAN DU BATEAU



- 100 Feet Long
- 6 Passengers
- 4 Crew
- Air-Conditioned
- 3 Twin/Double Junior Suites (135 sq ft incl. en suite)
- Wifi (Subject to Local Reception)
- Centrally Heated
- Sun Deck
- Spa Pool
- 6 Touring Bikes
- CD Player / iPod Dock
- Air-Conditioned Minibus