

## Luxemotor 24m / Péniche

263 000 euros



Constructeur : Krimpen  
Année : 1935  
Longueur : 23.98  
Largeur : 4.51  
Tirant d'Air : 3.15  
Tirant d'Eau : 1.3  
Moteur : Iveco Aifo  
Puissance moteur : 126  
Nombre moteur : 1  
Carburant moteur : Diesel  
Coque : Acier  
Super-structure : Acier  
Propulsion : Arbre d'hélice  
Lieu d'amarrage : Sud de la France

### DESCRIPTION

Ce Luxemotor de 1935 a eu la chance de rencontrer des propriétaires qui l'ont rénové avec beaucoup de gout. En effet, ils ont créé un grand espace extérieur de détente ou pour faire la fête tout en respectant la jolie ligne du bateau. C'est rare ! On est encore plus émerveillés en entrant dans cette péniche, puisque le choix de matériaux (érable massif) et le design soigné font de cet intérieur de 85 m<sup>2</sup>, un espace de vie particulièrement agréable. Vous remarquerez tout de suite que tout (salon, cuisine, salle à manger, deux chambres et deux salles de bain) est propre et bien entretenu. Les équipements sont modernes et de qualité. Nous sommes sous le charme.

### CONFORT

Couchages pour 6 personnes. Deux cabines doubles et salon convertible. 2 WC électriques. 2 douches. Chauffage central fioul avec 10 radiateurs entretenu en 2019. Poêle à granulés entretenu en 2019. Climatisation. Ballon d'eau chaude 220V. Double vitrage partout.

Plaque de cuisson gaz avec 2 feux. Four avec grill Samsung de 2019. Hotte aspirante. Frigo 220V avec congélateur. Lave-vaisselle Bosch. Lave-linge de 2019. Sèche-linge. 2 TV. Antenne. Détecteur de gaz.

Hauteurs sous barrot environ 2,15m dans l'ensemble du bateau.

### PONT

Poste de pilotage hydraulique. 2 passerelles. Echelle de bain. Corne de brume. Projecteur portable. Guindeau, longueur de chaîne environ 30m. Pompe de lavage de pont. Feux de navigation. Essuie-glaces. Radio VHF. AIS classe A de 2020. Indicateur de barre. Annexe Bombard. Pieux hydrauliques avant et arrière pour amarrage.

### TECHNIQUE

Moteur Iveco Aifo 126cv. Propulseur d'étrave hydraulique. 3 pompes de cale automatiques. 2 batteries de service 480ah de 2019. Batterie moteur. Groupe électrogène insonorisé fioul Miller. Chargeur de batteries. Convertisseur Victron de 2019 24V 3000W. 2 panneaux solaire.

Dernière expertise en 2019. Dernier sablage en 2019. Peinture complète du bateau en 2019.

### RESERVOIRS

Carburant moteur 3100L en 2 réservoirs inox. Réservoir fioul chauffage en inox de 1200L. Réservoir eau potable 3000L inox.

Page n°1

*Informations et photos non contractuelles susceptibles d'être modifiées sans préavis.*

Vous avez des questions ? Vous souhaitez plus d'informations ? Notre équipe est à votre disposition au 0380392300 ou h2o@h2ofrance.com



Réservoir eaux noires inox 1500L. Pompe d'évacuation des eaux usées.

Port de Plaisance 21170 Saint Jean de Losne - France

[www.h2ofrance.com](http://www.h2ofrance.com)

Bureau : +33(0)3 80 39 23 00

[www.h2o-bateau.fr](http://www.h2o-bateau.fr)

Magasin : +33(0)3 80 39 08 08

[www.h2o-boot.de](http://www.h2o-boot.de)

Capitainerie : +33(0)3 80 39 08 08

[h2o@h2ofrance.com](mailto:h2o@h2ofrance.com)

Fax : +33(0)3 80 29 04 67

PHOTOGRAPHIES DU BATEAU



Luxemotor



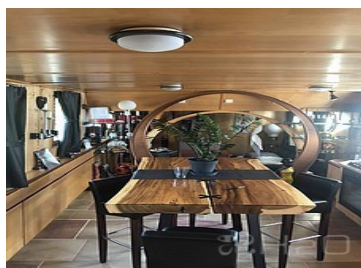
Timonerie



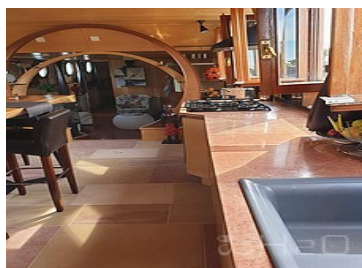
Timonerie



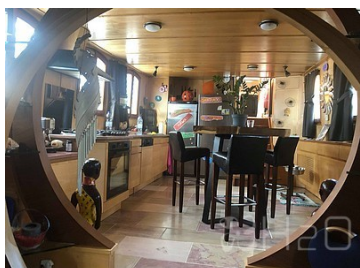
Salle à manger



Salle à manger



Cuisine



Salon



Salon



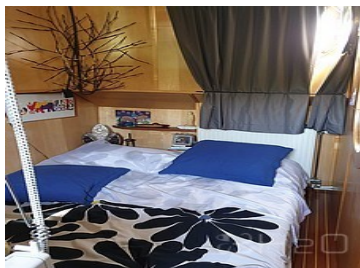
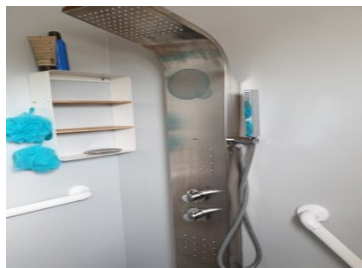
Salon



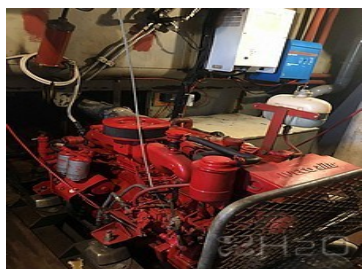
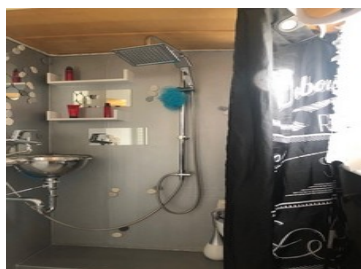
Salon



Cabine 1



Cabine 2



Moteur



Terrasse

PHOTOGRAPHIES DU BATEAU



Terrasse

PLAN DU BATEAU

