

## Luxemotor 24,50m / Péniche

195 000 euros



Constructeur : De Foxhol NL  
Année : 1928  
Longueur : 24.5  
Largeur : 4.7  
Tirant d'Air : 3.2  
Tirant d'Eau : 1.1  
Moteur : Renault Marine  
Puissance moteur : 200  
Nombre moteur : 1  
Carburant moteur : Diesel  
Coque : Acier  
Super-structure : Acier  
Propulsion : Arbre d'hélice  
Lieu d'amarrage : Région Paris

### DESCRIPTION

Péniche Luxemotor de taille idéale, puisqu'elle est facile à manier et spacieuse. Très jolie forme, dessinée et construite en Hollande en 1928 puis particulièrement bien entretenue depuis. Sa grande terrasse vous permettra de vous relaxer sur le pont les soirs d'été. Son intérieur confortable, propre et bien agencé offre une belle cuisine, un agréable salon / salle à manger et trois cabines.

### CONFORT

Couchages pour 5 personnes, 3 cabines. WC. Douche. Parabole. Chauffage au fioul. Climatisation. Ballon d'eau chaude 220V. Plaque de cuisson électrique. Four 220V avec grill. Four micro-ondes Samsung. Frigo 220V. Congélateur Whirlpool. Lave-linge.

### PONT

Poste de pilotage hydraulique. Passerelle. Mât. Double vitrage partout. Guindeau, longueur de chaîne environ 30m. Pompe de lavage de pont. Feux de navigation. VHF. Indicateur de barre.

### TECHNIQUE

Moteur Renault 200cv. Pompe de cale automatique et pompe de cale manuelle. 12 batteries de service 2V. 2 batteries moteur 220ah en gel de 2019. Batterie groupe électrogène. Groupe électrogène Hatz 16kva. Chargeur de batteries Mastervolt 5000W. Convertisseur Victron 5000W.  
Dernière expertise de coque et carénage en 2018.

### RESERVOIRS

Réservoir fioul chauffage 1000L. Système de filtration de l'eau.



PHOTOGRAPHIES DU BATEAU



Lxemotor



Timonerie



Timonerie



Cabine arrière



Cabine arrière



Cuisine



Cuisine



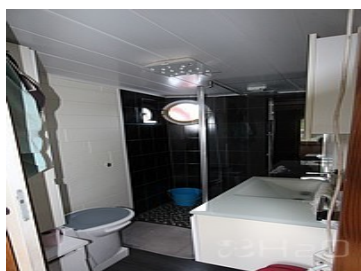
Cuisine



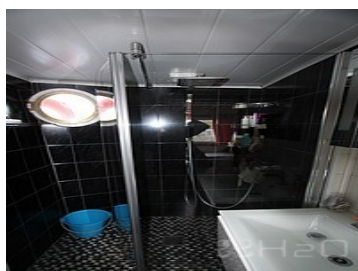
Salon / salle à manger



Salon



Salle de bain



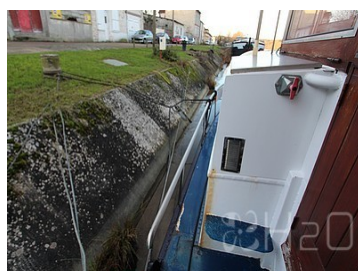
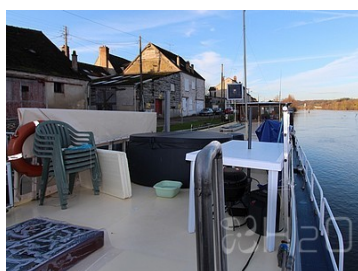
Douche



Cabine 2



Cabine 3



## PHOTOGRAPHIES DU BATEAU