

## Freycinet 39m / Péniche - Freycinet

189 000 euros



Constructeur : Schneider  
Année : 1950  
Longueur : 39.1  
Largeur : 5.04  
Tirant d'Air : 3.4  
Tirant d'Eau : 1.4  
Moteur : Cummins  
Puissance moteur : 300  
Nombre moteur : 1  
Carburant moteur : Diesel  
Coque : Acier  
Super-structure : Acier  
Propulsion : Arbre d'hélice  
Lieu d'amarrage : Consultez nous

### DESCRIPTION

Vous rêvez d'un petit coin de paradis sur l'eau ? Ne cherchez plus, nous l'avons trouvé pour vous. Cette péniche de 39m autrefois utilisée en transport de marchandise a été transformée en 2008 en véritable maison sur l'eau. Vous trouverez sur ce bateau tout le confort nécessaire avec ses deux cabines doubles, sa cuisine et salle à manger spacieuses et modernes, un grand salon, son propre atelier et surtout une magnifique piscine.

Coup de cœur : double fond étanche.

### CONFORT

Couchages pour 4 à 6 personnes, 2 cabines. 2 WC. 2 Douches. Antenne. TV Philips 4K. Chaudière fioul 15kW avec 8 radiateurs, dernière révision en 2019. Chauffe-eau électrique.

Plaque de cuisson à induction avec 4 feux. Four 220V. Four micro-ondes. Frigo 220V avec congélateur. Lave-vaisselle. Lave-linge Indesit. Sèche-linge.

### PONT

Poste de pilotage mécanique. Passerelle. Echelle de bain. Mât. Projecteur fixe. Guindeau mécanique. Feux de navigation. Essuie-glaces. Annexe. Piscine

### TECHNIQUE

Moteur Cummins 300cv Diesel. 3 pompes de cale électriques. 2 batteries moteur 150amp. Groupe électrogène Hartz 15kW Diesel insonorisé. Chargeur de batteries 200amp. Convertisseur 2000W. Panneaux solaire 150W.

Double fond étanche. Dernière expertise de coque et peinture en 2018.

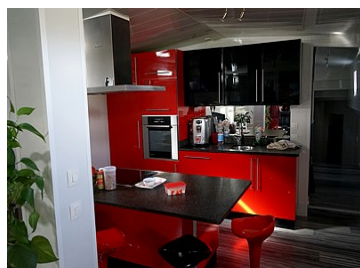
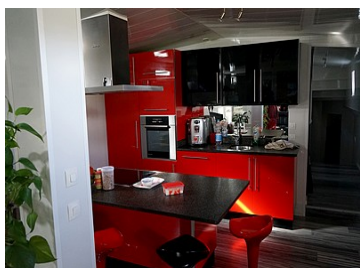
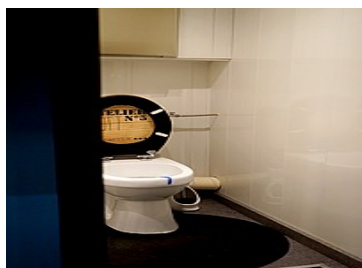
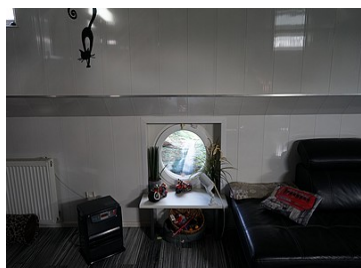
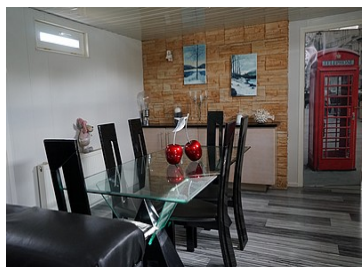
### RESERVOIRS

Carburant moteur 3000L en 2 réservoirs. Réservoir carburant chauffage 2000L. Eau potable 3000L en 3 réservoirs. Réservoir eaux noires 2000L.

PHOTOGRAPHIES DU BATEAU



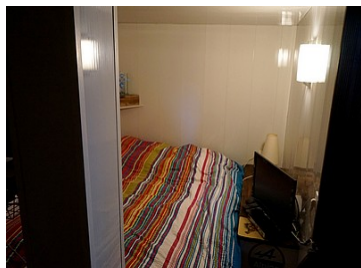
Freycinet



Cabine arrière



Atelier



PLAN DU BATEAU

