

## Automoteur 35m / Péniche - Freycinet

178 000 euros



Constructeur : Chantier DRU  
Année : 1952  
Longueur : 35  
Largeur : 5.05  
Tirant d'Air : 3  
Tirant d'Eau : 1.2  
Moteur : Durant  
Puissance moteur : 150  
Nombre moteur : 1  
Carburant moteur : Diesel  
Coque : Acier  
Super-structure : Acier  
Propulsion : Arbre d'hélice  
Lieu d'amarrage : Consultez nous

### DESCRIPTION

Cette péniche aux formes élégantes et peu courantes construite en 1952 est entièrement aménagée. Le certificat communautaire est en cours et inclus dans la vente. Un projet de vie sur l'eau ? Ce bateau est prêt et attend avec impatience ses nouveaux propriétaires. La décoration est à la fois moderne tout en respectant l'âme du bateau. L'intérieur est aménagé sur deux niveaux. Au premier niveau vous profiterez d'un spacieux espace de vie ouvert offrant une cuisine moderne, une salle à manger et un confortable salon. Ensuite un escalier dessert quatre chambres et une salle de bain. Et petite surprise : à l'arrière de la timonerie vous accéderez au logement marinier particulièrement bien conservé.

Coup de cœur : l'histoire du bateau a été particulièrement bien conservée.

### CONFORT

Couchages pour 6 personnes, 5 cabines. 2 WC. Douche et baignoire. Radio lecteur CD Pioneer. TV. Détecteur d'incendie. Cheminée Insert 6kW. 5 radiateurs électriques Fagor. Ballon d'eau chaude 220V. Plaque de cuisson à induction 220V. Four 220V. Four micro-ondes. Hotte aspirante. Frigo 220V Whirlpool avec congélateur. Lave-vaisselle Brandt. Lave-linge.

### PONT

Poste de pilotage. Passerelle 4m alu. Echelle de bain. Mât alu. Corne de brume. Projecteur portable. Bossoirs. Guindeau avant et guindeau arrière. Pompe de lavage de pont. Feux de navigation. Barque polyester. 2 VHF. Indicateur de barre.

### TECHNIQUE

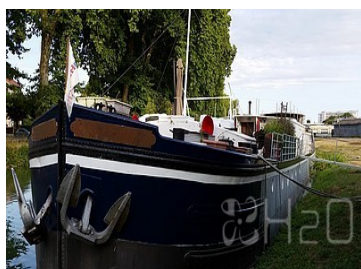
Moteur Durant 150cv Diesel. 4 pompes de cale automatiques. 2 batteries de service 12V gel et 2 batteries de service 24V gel. Groupe électrogène Honda 5kW essence. 2 chargeurs de batteries Victron. Convertisseur 300W. Panneau solaire 1000W. Dernière expertise et peinture en Novembre 2020. Hélice et arbre d'hélice neufs.

### RESERVOIRS

Réservoir carburant moteur 3000L en 2 réservoirs. Réservoir eau potable 4000L. Réservoir eaux noires 2000L. Réservoir eaux grises 2000L. Station de traitement des eaux usées Optima avec UV.



PHOTOGRAPHIES DU BATEAU



Automoteur



Cuisine



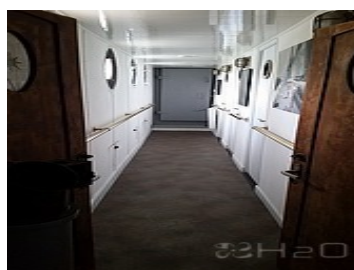
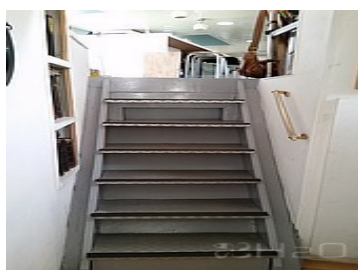
Cuisine



Salon



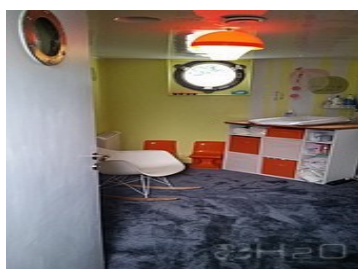
Salon



Cabine 1



Cabine 1



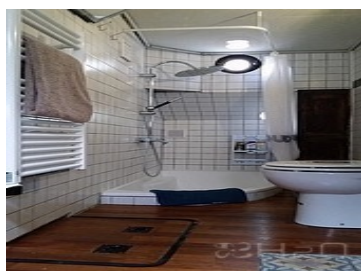
Cabine 2



Cabine 3



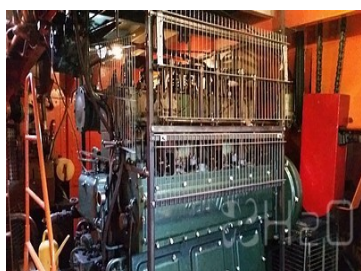
Salle de bain



Cabine 4



Logement marinier



Moteur



Terrasse



Terrasse



#### PHOTOGRAPHIES DU BATEAU





PLAN DU BATEAU

