

Luxemotor 21,90m / Péniche

230 000 euros



Constructeur : Hellvouet NL

Année : 1914

Longueur : 21.9

Largeur : 4.5

Tirant d'Air : 2.5

Tirant d'Eau : 1

Moteur : GM

Puissance moteur : 130

Nombre moteur : 1

Carburant moteur : Diesel

Coque : Acier

Super-structure : Acier

Propulsion : Arbre d'hélice

Lieu d'amarrage : Consultez nous

DESCRIPTION

Jolie péniche Luxemotor construite en 1914. Certificat communautaire à renouveler en 2022. Si vous avez un projet de vie sur l'eau, difficile de ne pas être séduit par ce bien spacieux et confortable. La terrasse extérieure est grande et agréable pour vos moments de détente. L'intérieur quant à lui offre une belle chambre double avec salle de bain et un espace de vie ouvert pouvant être aménagé à votre convenance.

CONFORT

Couchages pour 4 personnes, 1 cabine. WC électrique. Douche. Plaque de cuisson. Four 220V. Congélateur. Frigo 220V. Lave-linge. Sèche-linge. Antenne TV. Détecteur d'incendie. Poêle à granulés. 2 radiateurs électriques. Ballon d'eau chaude 220V.

PONT

Poste de pilotage. Paserelle. Mât. Corne de brume. Bossoirs. Grue de charge. Guindeau. Feux de navigation. Annexe.

TECHNIQUE

Moteur GM 130cv Diesel. Pompes de cales automatiques. 2 batteries moteur en gel. Groupé électrogène 7kva essence. Chargeur de batteries.

RESERVOIRS

Réservoir carburant moteur 1200L. Réservoir eau potable 700L. Pompe d'évacuation eaux usées.

PHOTOGRAPHIES DU BATEAU



Luxemotor



Timonerie



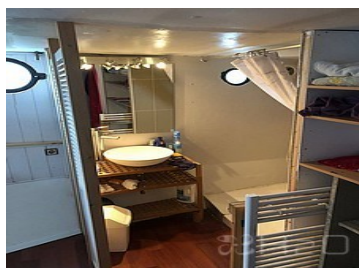
Poste de pilotage



Timonerie



Cabine



Salle de bain



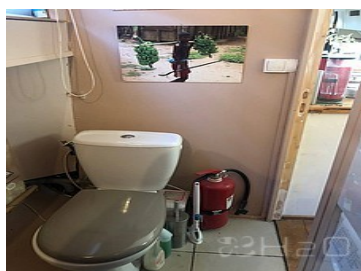
Cuisine



Cuisine



Cuisine



WC



Moteur



PHOTOGRAPHIES DU BATEAU

PLAN DU BATEAU

