

Klipper 25m / Péniche

185 000 euros



Constructeur : NL
Année : 1898
Longueur : 24.92
Largeur : 4.8
Tirant d'Air : 3.4
Tirant d'Eau : 1.1
Moteur : DAF
Puissance moteur : 140
Nombre moteur : 1
Carburant moteur : Diesel
Coque : Acier
Super-structure : Acier
Propulsion : Arbre d'hélice
Lieu d'amarrage : Consultez nous

DESCRIPTION

Charmant Klipper de 1898 offrant un logement habitable d'environ 95 m2. Bel aménagement. Bateau très bien équipé. Agréable timonerie avec poste de pilotage et banquette. Très grande cabine arrière avec lit double central, nombreux rangements et jolies boiseries. WC arrière. Au centre, se trouve un impressionnant et lumineux espace de vie comprenant un confortable salon, une salle à manger et une cuisine américaine parfaitement équipée. Salle de bain avec douche et WC. Belle cabine avant avec deux lits simples.

CONFORT

Couchages pour 4 à 6 personnes, 2 cabines. 2 WC. Douche. Chauffage central au fioul avec 8 radiateurs 18kW. Ballon d'eau chaude électrique 220V. Radio lecteur CD Sony. Antenne TV. Détecteur de gaz. Détecteur d'incendie. Plaque de cuisson Induction avec 3 feux. Four 220V. Frigo 220V. Lave-linge et sèche linge combiné Candy.

PONT

Poste de pilotage hydraulique. Passerelle alu. Echelle de bain. Mât acier. Guindeau, longueur de chaîne environ 30m. Pompe de lavage de pont. Annexe polyester. Essuie-glaces. Corne de brume. Feux de navigation. VHF Sailor Compact. Indicateur de barre VDO.

TECHNIQUE

Daf 140cv Diesel. Propulseur d'étrave hydraulique 16cv Ford. Circuit 220V. Groupe électrogène 32kW Diesel. 2 batteries de service 250ah 24V. 2 batteries moteur 24V 200ah. Batterie groupe électrogène 180ah. Chargeur de batteries Mastervolt 75A. Convertisseur Mastervolt 3500W. Disjoncteur différentiel.

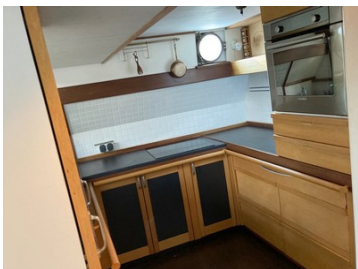
RESERVOIRS

Réservoir carburant moteur 1100L. Réservoir eau potable 1000L. Réservoir fioul chauffage 1500L. Système de filtration de l'eau à sable avec cartouche.

PHOTOGRAPHIES DU BATEAU



Cabine arrière



Cuisine

Salon



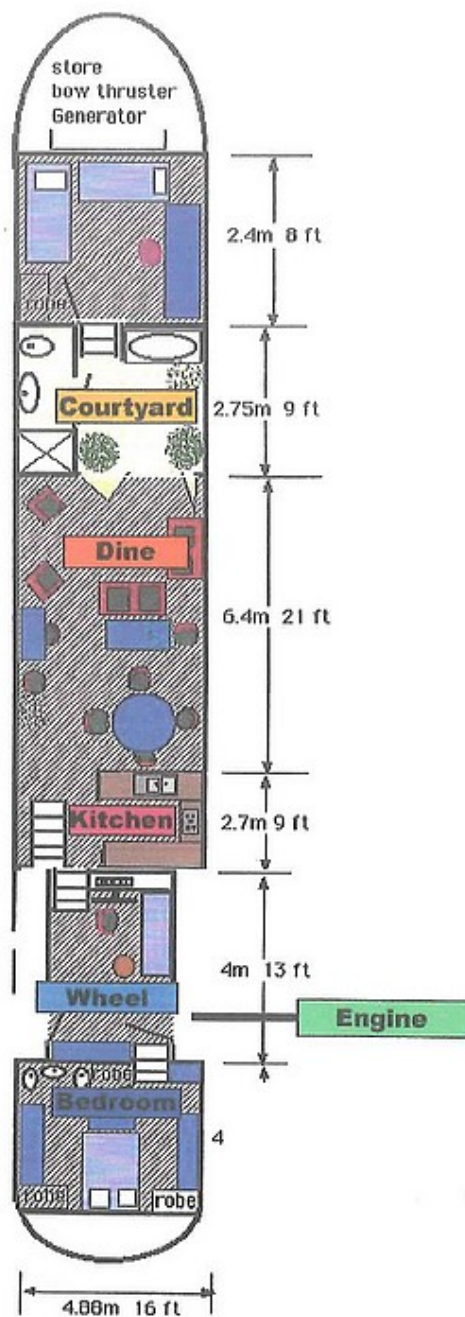
Moteur

Klipper



Klipper

PLAN DU BATEAU



TOP