

Jamaica 37 / Vedette à moteur

95 000 euros



Constructeur : Gibert Marine
Année : 1993
Longueur : 11.36
Largeur : 3.87
Tirant d'Air : 3.7
Tirant d'Eau : 0.8
Moteur : Nannidiesel
Puissance moteur : 295
Nombre moteur : 2
Carburant moteur : Diesel
Coque : Polyester
Super-structure : Polyester
Propulsion : Arbre d'hélice
Lieu d'amarrage : Consultez nous

DESCRIPTION

Jolie vedette type trawler, mixte "mer et rivière" construite en 1993. En bon état général, elle est parfaitement équipée pour de longues croisières. Vous embarquerez facilement sur le bateau depuis un escalier sur la plateforme de bain. Vous arrivez sur une très agréable terrasse sur le pont arrière. Vous pouvez conduire le bateau depuis la seconde terrasse sur le flybridge. Et vos invités peuvent profiter du soleil à l'avant. L'intérieur est chic et très bien aménagé. Vous y trouverez un salon avec poste de pilotage, une cuisine, deux cabines et deux salles de bain.

On adore : son aménagement bien optimisé et sa bonne tenue en mer.

CONFORT

Couchages pour 6 personnes, 2 cabines. 2 WC électriques. 2 Douches. Radio lecteur CD. TV Haier. Antenne satellite automatique Tracvision. 3 radiateurs électriques. Ballon d'eau chaude 220V et moteur. Plaque de cuisson gaz. Four gaz avec grill. Four micro-ondes. Hotte aspirante. 2 Frigo 12V. Congélateur.

PONT

2 postes de pilotage hydrauliques. Passerelle. Echelle de bain. Plateforme de bain. Taud de soleil. Corne de brume. Projecteur fixe. Bâches d'hiver aux fenêtres. Bossoirs. Guindeau électrique Lofrans 1,5kW, longueur de chaîne environ 100m. Douche de pont. Feux de navigation. Essuie-glaces. Pont arrière en teck. Radeau de sauvetage Plastimo de 2017. GPS Raymarine. Lecteur de cartes Raymarine. Speedomètre Raymarine. VHF Navicom. Radar Raymarine. Pilote automatique Raymarine. Indicateur de barre. Compas Plastimo.

TECHNIQUE

Deux moteurs Nannidiesel de 295cv. Propulseur d'étrave Vetus. Pompe de cale automatique. 4 batteries de service 165ah. 2 batteries moteur AGM de 2020. 2 batteries propulseur AGM. Batterie groupe électrogène. Groupe électrogène Paguro 4,6kW Diesel insonorisé. Chargeur de batteries Victron. Convertisseur Victron.
Dernière peinture en dessous de la ligne de flottaison en 2020.

RESERVOIRS

Carburant moteur 1600L en 6 réservoirs. Eau potable 600L en 2 réservoir.

PHOTOGRAPHIES DU BATEAU



Jamaïca 37



Salon



Salon



Poste de pilotage



Cabine arrière



Cabine arrière



Cabine arrière



Salle de bain arrière



Cuisine



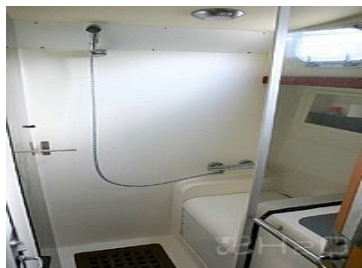
Cuisine



Cabine avant



Cabine avant



Salle de bain avant



Plateforme de bain



Terrasse



Terrasse



Terrasse sur flybridge

PHOTOGRAPHIES DU BATEAU



Poste de pilotage



Guindeau



Moteurs



PLAN DU BATEAU

