

Ijsselaak / Vedette à moteur

54 000 euros



Constructeur : Ijsselaak
Année : 1930
Longueur : 14.9
Largeur : 3.1
Tirant d'Air : 2.1
Tirant d'Eau : 0.8
Moteur : Indenor
Puissance moteur : 75
Nombre moteur : 1
Carburant moteur : Diesel
Coque : Acier
Super-structure : Acier
Propulsion : Arbre d'hélice
Lieu d'amarrage : Consultez nous

DESCRIPTION

Joli bateau construit en 1930. Complètement autonome et particulièrement facile à man?uvrer, il dispose d'une agréable terrasse sur le pont arrière. L'entrée peut se faire facilement grâce à deux portes latérales donnant sur la timonerie. L'intérieur est propre et chaleureux et offre deux cabines doubles, un salon/cuisine ouvert et une salle de bain. Vous recherchez la sérénité ? Ce bateau est un véritable petit havre de paix sur l'eau.

On aime : son style authentique.

CONFORT

Couchages pour 5 personnes, 2 cabines. WC électrique. Douche. Plaque de cuisson gaz avec 2 feux. Grill 220V. Frigo 220V 12V gaz. Radio lecteur USB. Détecteur incendie. Chauffage à air pulsé fioul Airtronic. Climatisation mobile. Chauffe-eau gaz.

PONT

Poste de pilotage hydraulique. Passerelle. Cadres fenêtres en alu. Feux de navigation. Essuie-glaces. VHF. Indicateur de barre.

TECHNIQUE

Moteur Indenor 75cv Diesel. Propulseur d'étrave. 2 batteries de service. Batterie moteur. 2 batteries propulseurs. Panneaux solaires. Chargeur de batteries.

RESERVOIRS

Réservoir carburant moteur 200L. Réservoir carburant chauffage environ 100L. Réservoir eau potable 200L.

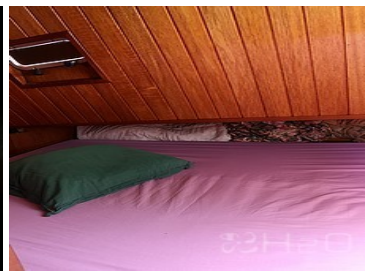
PHOTOGRAPHIES DU BATEAU



Ijsselaak



Poste de pilotage



Cabine 2

