

Silure 15m / Péniche

140 000 euros



Constructeur : PARI
Année : 2000
Longueur : 14.9
Largeur : 4.5
Tirant d'Air : 2.7
Tirant d'Eau : 1
Moteur : Mitsubishi
Puissance moteur : 100
Nombre moteur : 1
Carburant moteur : Diesel
Coque : Acier
Super-structure : Acier
Propulsion : Arbre d'hélice
Lieu d'amarrage : Sud de la France

DESCRIPTION

Jolie péniche Silure construite en 2000. Vous apprécierez la vie à bord sur ce bateau dont l'aménagement est bien optimisé. Sa taille inférieure à 15m vous garantit un amarrage dans de nombreux ports. L'extérieur est agréable avec sa terrasse arrière. Une peinture extérieure complète est à prévoir. A l'intérieur, le séjour est lumineux grâce à ses fenêtres et sa grande baie vitrée. L'espace de vie offre un salon confortable, une cuisine, deux chambres doubles et une salle de bain.

CONFORT

Couchages pour 4 personnes, 2 cabines. WC électrique. Douche. Plaque de cuisson gaz. Four 220V. Hotte aspirante Whirlpool. Frigo 220V Ariston. Congélateur. Lave-linge et sèche linge combiné Brandt. Radio lecteur CD JVC. Antenne TV. Détecteur d'incendie. Chauffage central au fioul neuve (en cours d'installation) avec 4 radiateurs. Climatisation réversible LG. Ballon d'eau chaude 220V neuf (en cours d'installation).

PONT

Poste de pilotage. Corne de brume. Feux de navigation.

TECHNIQUE

Moteur Mitsubishi 100cv, environ 300heures de fonctionnement. Pompe de cale automatique. 6 batteries de service 180ah 12V. Batterie moteur et groupe électrogène de 2019. Groupe électrogène Cummins 11kva Diesel insonorisé. Convertisseur Victron 24V 3000W 70A.

Dernière peinture sous la ligne de flottaison en 2018.

RESERVOIRS

Réservoir carburant moteur 1300L. Réservoir eau potable 1350L. Réservoir eaux noires 1350L à raccorder.

PHOTOGRAPHIES DU BATEAU



Salon



Cabine 1

Cabine 1



Salle de bain

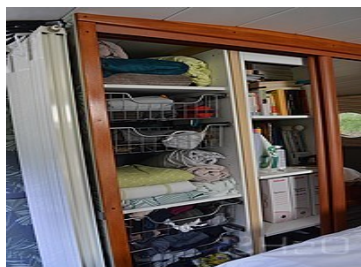
Salle de bain



Cabine 2

Cabine 2

PHOTOGRAPHIES DU BATEAU



PLAN DU BATEAU

