

## Eau Claire 1130 Le Cours / Vedette à moteur

53 000 Euros



Constructeur : Jeanneau  
Année : 1989  
Longueur : 11.3  
Largeur : 3.51  
Tirant d'Air : 2.32  
Tirant d'Eau : 0.66  
Moteur : Yanmar  
Puissance moteur : 44  
Nombre moteur : 1  
Carburant moteur : Diesel  
Coque : Polyester  
Super-structure : Polyester  
Propulsion : Arbre d'hélice  
Lieu d'amarrage : H2O St Jean de Losne

### DESCRIPTION

Vedette Eau Claire de 1989. Idéale pour la plaisance fluviale, il offre une habitabilité intéressante. Peinture sous ligne de flottaison récente. Quelques travaux cosmétiques à envisager.

Terrasse avec banquette incorporée. Espace à vivre avec poste de pilotage, dinette convertible en lit double et cuisine. Salle de bain avec douche et WC. Cabine latérale avec lit double. Lit simple. Seconde cabine avec lit double et lit simple.

### CONFORT

Couchages pour 6 à 8 personnes, 2 cabines. WC. Douche. Plaque de cuisson gaz. Four gaz. Four micro-ondes. Poêle fioul. Chauffe-eau gaz. Toit ouvrant dans carré principale.

### PONT

Poste de pilotage. Echelle de bain. Corne de brume. Feux de navigation. Toit ouvrant. Essuie-glaces. Pompe de cale.

### TECHNIQUE

Moteur Yanmar 44cv, vidange en Juin 2021. 3 batteries de service. Batterie moteur gel neuve. Chargeur de batteries Victron 12V 15An neuf. Convertisseur 1kW 12V 50A. Panneau solaire neuf.

Dernière antifouling en Aout 2021 et peinture en Novembre 2021.

### RESERVOIRS

Réservoir carburant moteur 150L. Réservoir eaux potable 450L.

PHOTOGRAPHIES DU BATEAU



Eau Claire



Salon



Salon



Poste de pilotage



Salon



Cuisine



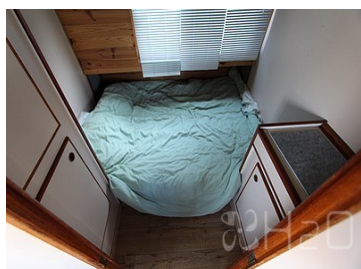
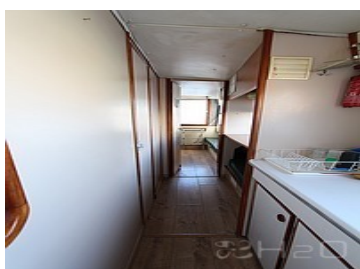
Cuisine



Cuisine



Salle de bain



Cabine latéral



Cabine arrière



Cabine arrière



Pont avant



PHOTOGRAPHIES DU BATEAU



PLAN DU BATEAU

